

ที่ วท ๕๔๐๑/ว. ๑๖๗๙/๒๕๖๐

๒๗ กุมภาพันธ์ ๒๕๖๐

เรื่อง ขอเชิญส่งบุคลากรเข้าร่วมการฝึกอบรม  
เรียน อธิการบดีมหาวิทยาลัยราชภัฏสงขลา  
มหาวิทยาลัยราชภัฏสงขลา

สิ่งที่ส่งมาด้วย แผ่นพับแนะนำหลักสูตร

มหาวิทยาลัยราชภัฏสงขลา
วันที่ ๑๕/๒/๒๐
เวลา ๑๖.๔๕

เลขที่รับ ๕๔๐๑-๖๐

วันที่ ๑๕/๒/๒๐ เวลา ๑๖:๔๕

คณะมนุษยศาสตร์และสังคมศาสตร์

ด้วย สถาบันวิทยาการ สวทช. สำนักงานพัฒนาวิทยาศาสตร์และเทคโนโลยีแห่งชาติ มีกำหนดจัดฝึกอบรมหลักสูตรด้านพลังงาน ประจำปี ๒๕๖๐ จำนวน ๒ หลักสูตร ดังนี้

๑. หลักสูตรธุรกิจผลิตไฟฟ้าจากพลังงานแสงอาทิตย์ขั้นพื้นฐาน รุ่นที่ ๔ (Fundamental Solar Farm Business: FSB4) อบรมระหว่างวันที่ ๒๓ - ๒๖ พฤษภาคม ๒๕๖๐ ณ โรงแรมเซ็นจูรี พาร์ค กรุงเทพฯ เพื่อเสริมสร้างความรู้ความเข้าใจพื้นฐานเกี่ยวกับการทำธุรกิจ Solar Farm อย่างครบวงจร และเพิ่มขีดความสามารถและแลกเปลี่ยนเรียนรู้ประสบการณ์ในการดำเนินธุรกิจ Solar Farm ที่ประสบความสำเร็จ

๒. หลักสูตรการตรวจสอบและบำรุงรักษาระบบผลิตไฟฟ้าจากพลังงานแสงอาทิตย์อย่างครบวงจร รุ่นที่ ๒ (Solar Cell Operations and Maintenance: SCM2) อบรมระหว่างวันที่ ๒๐ - ๒๓ มิถุนายน ๒๕๖๐ ณ โรงแรมเซ็นจูรี พาร์ค กรุงเทพฯ เพื่อสร้างความรู้ความเข้าใจและทักษะในการตรวจสอบและการดูแลบำรุงรักษาระบบผลิตไฟฟ้าจากพลังงานแสงอาทิตย์ (ทั้งแบบ Solar Farm และ Solar Rooftop) เรียนรู้ข้อกำหนด การตรวจสอบ การติดตั้งระบบ และการทำงานของระบบปัญหาอุปสรรคแนวทางแก้ไข และข้อควรระวังต่างๆ อย่างครบวงจร

ในการนี้ สถาบันฯ จึงขอเชิญท่านหรือส่งบุคลากรเข้าร่วมฝึกอบรมในหลักสูตรดังกล่าว ตามวันเวลาและสถานที่ข้างต้น โดยท่านสามารถพิจารณารายละเอียดเพิ่มเติมได้จากเว็บไซต์ <http://www.NSTDAacademy.com> หรือติดต่อสอบถามรายละเอียดเพิ่มเติมได้ที่ สถาบันวิทยาการ สวทช. หมายเลขโทรศัพท์ ๐ ๒๖๔๔ ๘๑๕๐ ต่อ ๘๑๘๘๕ (บรรยงก์) ทั้งนี้ผู้เข้าร่วมการฝึกอบรมสามารถเบิกค่าลงทะเบียนและไม่ถือเป็นวันลาตามระเบียบกระทรวงการคลัง และค่าใช้จ่ายในการส่งบุคลากรเข้าอบรมของบริษัทหรือห้างหุ้นส่วนนิติบุคคลสามารถนำไปลดหย่อนภาษีได้ ๒๐๐%

จึงเรียนมาเพื่อโปรดพิจารณา

ایشان ۱۵۷۸

ดร.ช. ชอ.ช.ช.  
บุคลากรเข้าร่วม ๗๖ฝึกอบรม  
1 มีนาคม ๒๐๒๐

ขอแสดงความนับถือ

  
(นายศิริชัย กิตติวารพงศ์)

ผู้อำนวยการ

สถาบันวิทยาการ สวทช.

ปฏิบัติการแทนผู้อำนวยการ

๑๕/๒/๒๐ สำนักงานพัฒนาวิทยาศาสตร์และเทคโนโลยีแห่งชาติ

- ทราบ
- จัดตามเสนอ
- อนุญาต
- อนุมัติ/ดำเนินการตามระเบียบ
- ดำเนินการ

- 9 มี.ค. 2560

สถาบันวิทยาการ สวทช.

โทรศัพท์ ๐ ๒๖๔๔ ๘๑๕๐ ต่อ ๘๑๘๘๕ (บรรยงก์)

โทรสาร ๐ ๒๖๔๔ ๘๑๑๐

สำนักงานพัฒนาวิทยาศาสตร์และเทคโนโลยีแห่งชาติ

๑๕.๒.๒๐

เรียน คณบดี

- เพื่อโปรดทราบ/พิจารณา
- เห็นควรมอบ รองคณบดี/ผู้ช่วยคณบดี
- เห็นควรมอบ รายนาม/รายชื่อ.....
- ดำเนินการ.....

*OSV*  
 (นางสาวอรุณชภา เจริญวิภากร)  
 รักษาการหัวหน้าสำนักงานคณบดี คมส.  
 วันที่ ๑๐ มี.ค. ๖๐

เรียน คณบดี

- เพื่อโปรดทราบ/พิจารณา
- เห็นควรมอบ รองคณบดี/ผู้ช่วยคณบดี
- ฝ่าย.....
- เห็นควรมอบ รายนาม/รายชื่อ.....
- เห็นควรมอบรายชื่อผู้ทรงคุณวุฒิ/เลขาธิการ
- ดำเนินการ.....

*arim on*  
 (นางศิริวรรณ กาหลง)  
 รักษาการหัวหน้าสำนักงานคณบดี คมส.  
 วันที่ ๑๐ มี.ค. ๖๐

- ทราบ
- จัดตามเสนอ
- ตกลง
- อื่นๆ / ดำเนินการตามระเบียบ
- อื่นๆ
- ลงนามสัมพันธ์

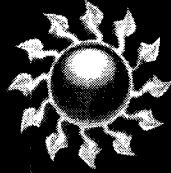
*arim on*  
 10 มี.ค. 60

Paving the Way for Practical S & T Knowledge

**NSTDA Academy**

สวทช.  
NSTDA

# Solar Farm



หลักสูตรนี้จัดทำขึ้นจากผลงานของนักวิจัยชั้นพื้นฐาน รุ่นที่ 4



**“Solar Farm”** ธุรกิจพลังงานสะอาด โอกาสใหม่ที่ยั่งยืน



“ หากคุณต้องการความรู้ที่ครบถ้วนเกี่ยวกับการทำธุรกิจ Solar Farm ”

👉 หลักสูตรนี้มีคำตอบให้คุณ!!

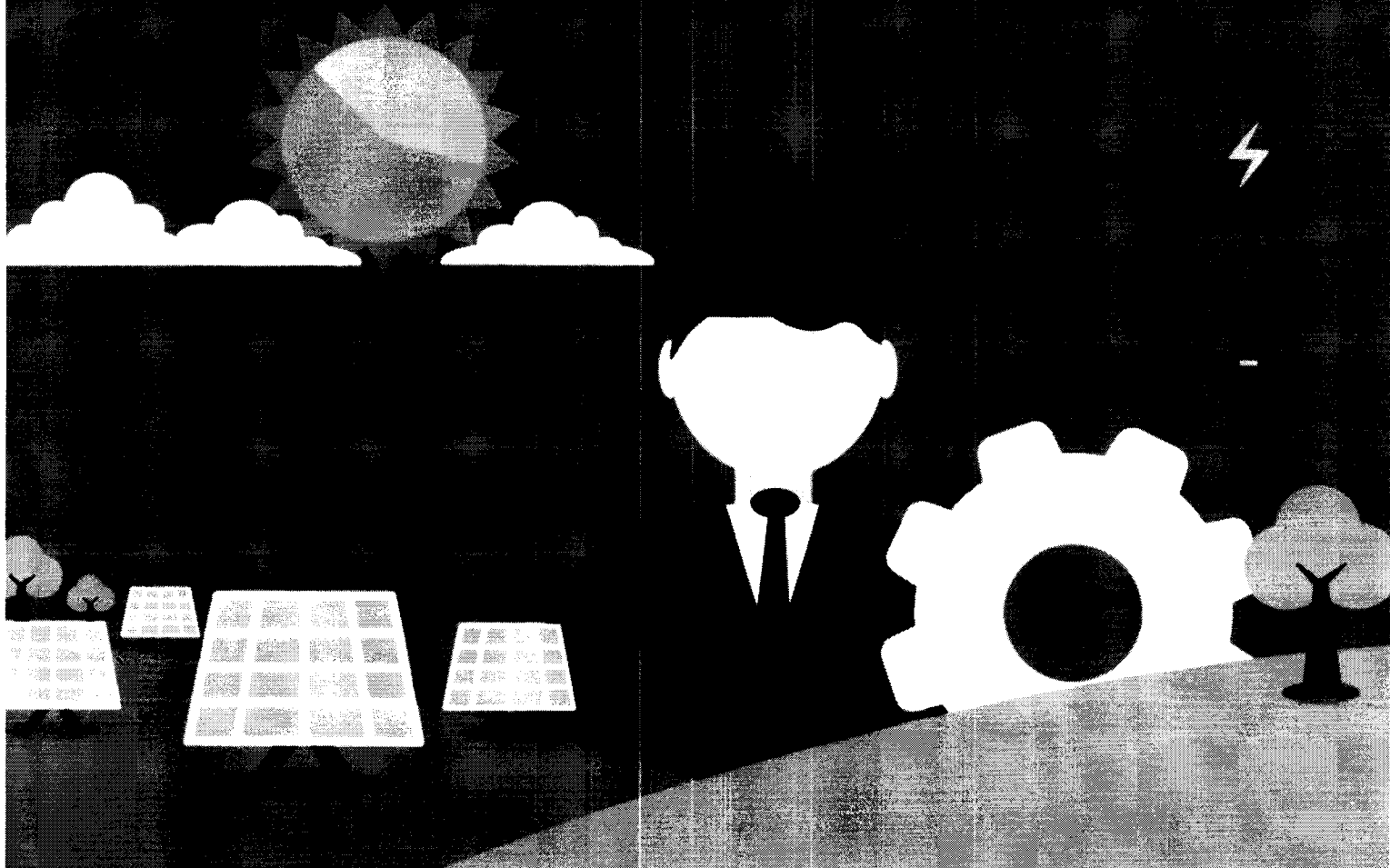
## Key Highlights:

- เรียนรู้และเข้าใจการทำธุรกิจ Solar Farm อย่างครบวงจร (ตั้งแต่การออกแบบจนถึงการบำรุงรักษา)
- เรียนรู้เทคโนโลยี Solar Cell ที่ทันสมัยล่าสุด และมีประสิทธิภาพสูงที่สุด
- สัมผัสและเก็บเกี่ยว Best Practices ของการดำเนินธุรกิจ Solar Farm อย่างใกล้ชิด

**ISO** หลักสูตรนี้ได้รับออกแบบตามมาตรฐานการประกันคุณภาพสำหรับการจัดการฝึกอบรมและการศึกษา ISO10015



# Solar Cell Operations and Maintenance SCM2



## Key Highlights

- ❁ เรียนรู้ทักษะและประสบการณ์ด้านการดูแลและบำรุงรักษาระบบผลิตไฟฟ้าจากพลังงานแสงอาทิตย์ (ทั้งแบบ Solar Farm และ Solar Rooftop) จากผู้ปฏิบัติงานจริงที่มีประสบการณ์การทำงานด้านนี้มากกว่า 10 ปี
- ❁ วัตถุประสงค์กำหนดในการเชื่อมต่อและการตรวจสอบใหม่ๆ จากหน่วยงานที่เกี่ยวข้อง
- ❁ ฝึกปฏิบัติการตรวจสอบและบำรุงรักษาระบบ Solar Cell อย่างเข้มข้น เพื่อการนำไปใช้ได้จริง
- ❁ เยี่ยมชม Solar Farm ด้านการดูแลและบำรุงรักษาระบบผลิตไฟฟ้าจากพลังงานแสงอาทิตย์
- ❁ จัดเต็มตัวอย่างและกรณีศึกษาเพื่อให้เข้าใจการใช้งานจริง

